

CEM II/A-S 42,5 R

Žilindrni portland cement z visoko začetno trdnostjo, standardna trdnost 42,5 MPa po MSZ EN 197-1.

Področje uporab

Izdelava transportnega betona: Vgrajuje se lahko v monolitne konstrukcije, ki so izpostavljene največ rahlo agresivnemu kemičnemu okolju (okoljski razred XA1)

Lahko se izdelajo iz njega:

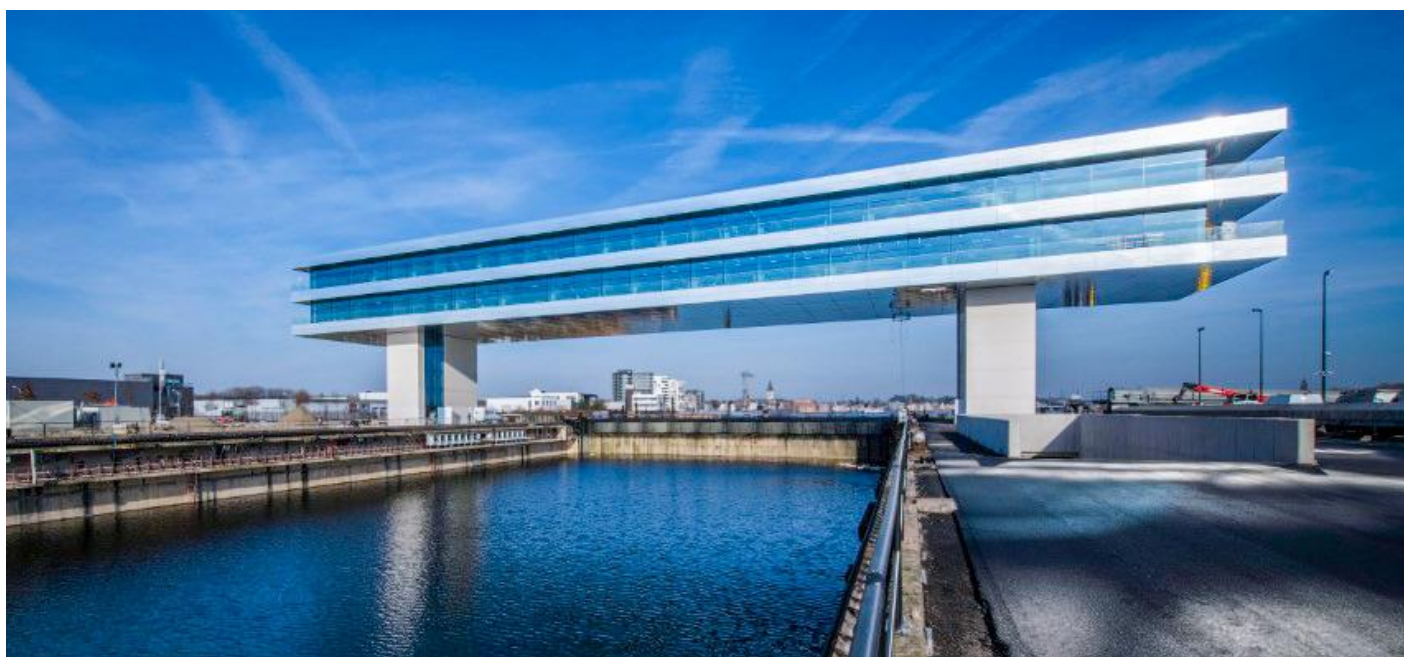
- industrijski in civilni objekti
- ceste, mostovi (razen če druge tehnične specifikacije tega ne prepovedujejo)
- površinske obloge, talne obloge, industrijski podi
- hidrotehnični in objekti nizkogradnje

Lahko se dobro uporablja v predprodukciji:

- za proizvodnjo armiranobetonskih in prednapetih armiranobetonskih elementov,
- za proizvodnjo sistemov tlakovcev

Dobra surovina za proizvodnjo tovarniško izdelanih mokrih malt.

Izdelek je na voljo v embalaži v vrečah in v razsutem stanju.



Predlagana uporaba za izdelavo betonskih mešanic in za gradnjo betonskih konstrukcij iz cementa tipa CEM II/A-S 42,5 R

Cement z visoko začetno trdnostjo in končno trdnostjo 42,5 MPa, ki ima dobro obdelavnost zaradi vsebnosti žlindre. Zahvaljujoč velikemu razvoju toplote se lahko dobro uporablja v zimskih razmerah. Priporočljivo predvsem za izdelavo betonskih mešanic z višjim indeksom trdnosti (C30/37 - C60/75).

Za doseganje dobre obdelovalnosti in nizkega vodocementnega razmerja je priporočljiva uporaba dodatka za fluidiziranje ali plastificiranje betona. S previdnim nanosom in pravilnim zbijanjem je mogoče ustvariti lepe površine.

Naknadna obdelava konstrukcije je zelo pomembna in mora biti skrbno načrtovana ob upoštevanju vremenskih razmer in pogojev na lokaciji.

| | |
|-----------------------|---|
| Pakiranje: | v razsutem stanju - v cisterni |
| Način prevoza: | cesta ali železnica |
| Skladiščenje: | suho, v zaprtih silosih, zaščiten pred vlago |
| Rok uporabnosti: | razsuto, v silosu dva meseca po odpremi |
| Barva v obliki prahu: | siva, možna barvna odstopanja v primerjavi z drugimi vrstami in sortami cementa |
| Datum izdaje: | 29. 02. 2024. |
| Velja: | do preklica |

Zahtevajte ali upoštevajte naš varnostni list!

Tehnične lastnosti cementa MSZ EN 197/1 CEM II/A-S 42,5 R

Cement CEM II/A-S 42,5 R vsebuje potrebno količino klinkerja in dodatnih materialov po standardu MSZ EN 197-1. Vsebuje tudi sadro v potrebni količini za uravnavanje časa strjevanja.

| Tehnične lastnosti | Tipična vrednost | Standardna zahteva |
|---------------------------------|-------------------------|---------------------------|
| Začetek časa vezave (minute): | 200 | ≥ 60 |
| 2-dnevna tlačna trdnost (Mpa): | 27,0 | ≥ 20,0 |
| 28-dnevna tlačna trdnost (Mpa): | 56,0 | ≥ 42,5 ≤ 62,5 |

Zgornje tehnične lastnosti so bile podane na podlagi rezultatov laboratorija za testiranje kakovosti podjetja Holcim Magyarország Kft. Testi so bili izvedeni po ustreznih in veljavnih standardih MSZ EN 196-1, MSZ EN 196-3 in MSZ EN 196-6. Navedene karakteristične vrednosti so informativne narave, za pomoč prosite našega tehničnega svetovalca.

Prodaja

Tamás Hoffmann – Izvršni direktor
+36 20 946 6081, tamas.hoffmann@holcim.com

Csaba Putler – Direktor prodaje
+36 30 970 5149, csaba.putler@holcim.com

Enikő Dósai-Molnár – Vodja skupine za logistiko in pomoč uporabnikom
+36 30 574 6841, eniko.dosai@holcim.com

Csaba Peresztegi – Regionalni vodja (Zahodna Madžarska)
+36 30 351 4285, csaba.peresztegi@holcim.com

János Simon – Regionalni vodja (Vzhodna Madžarska)
+36 30 376 9762, janos.simon@holcim.com

Holcim Magyarország Kft.

Sedež: 7953 Királyegyháza, Cement utca 1.

Poslovalnica: 7682 Bükkösd, hrsz:0169

Poštni naslov: Királyegyházi Cementgyár, 7940 Szentlőrinc, Pf 54.

Telefon: +36 73 500 900

Fax: +36 73 500 958

Email: cementhungary@holcim.com

www.holcim.hu